

# ログイン/ログアウト

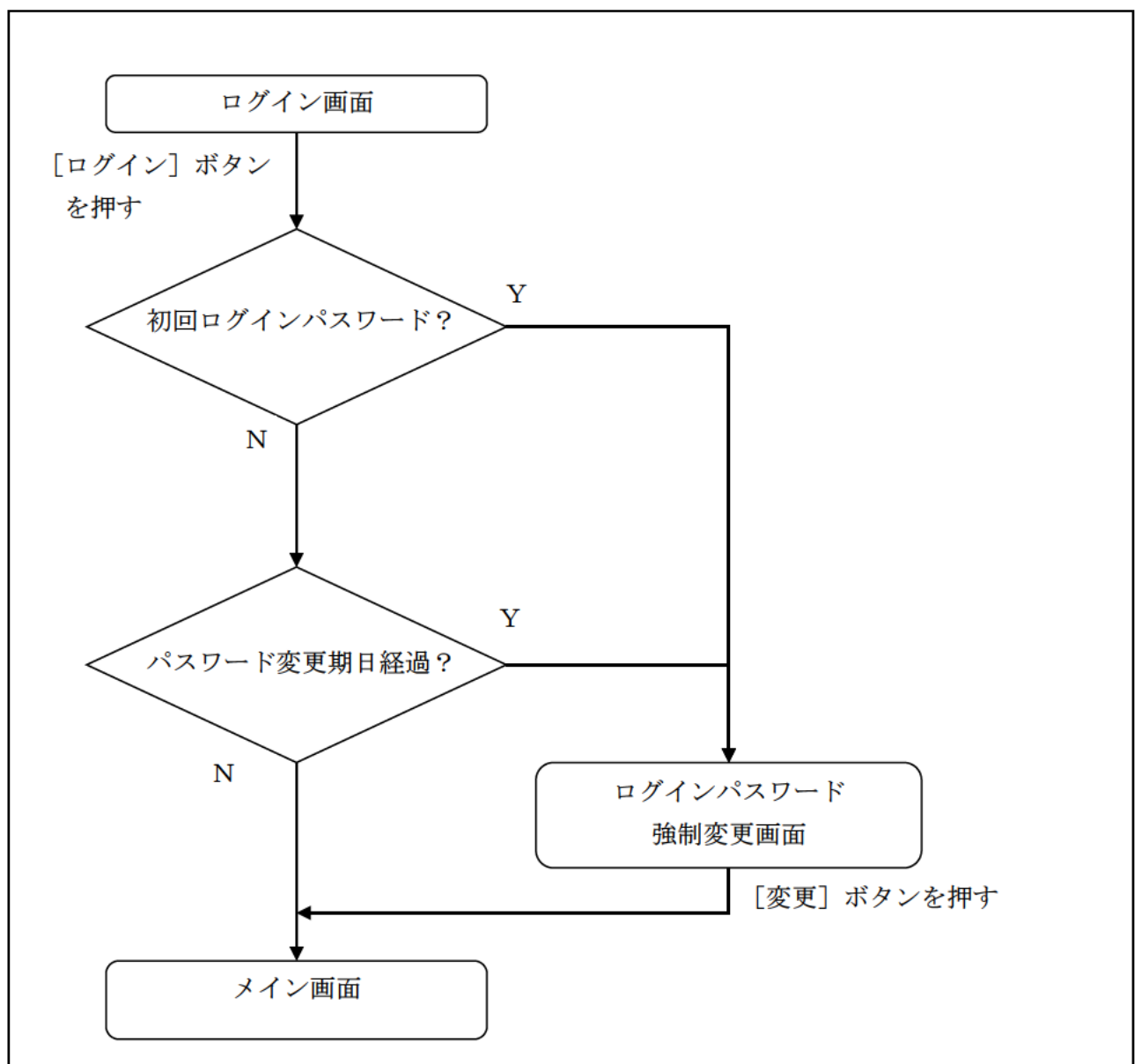
本編では、ログイン/ログアウトの手順について説明します。

## ログイン

### 概要

取引開始時に、契約者ID（利用者番号）とログインパスワードを使用してログインを行います。

### 画面遷移



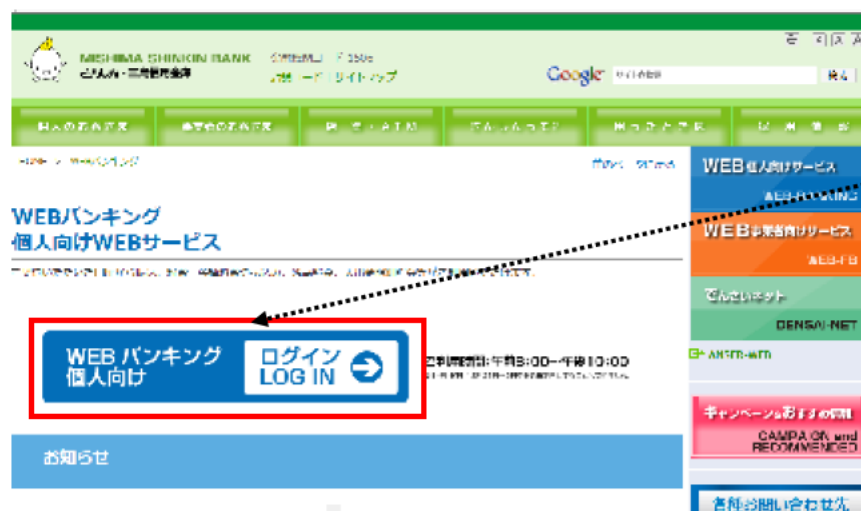
## 操作説明

●初めてご利用になる場合、パソコンにて当金庫ホームページを開いてください。

ホームページアドレス <http://www.mishima-shinkin.co.jp/>



「WEB 個人向けサービス」をクリックしてください。



「ログイン」ボタンをクリックしてください。

ログイン画面



手順	項目	操作内容／項目説明
①	契約者ID (利用者番号)	契約者ID (利用者番号) を入力します。 【留意点】 ・半角英数字 (6桁～12桁) ・英字は大文字と小文字を区別
②	ログイン パスワード	ログインパスワードを入力します。 ※ソフトウェアキーボードからの入力推奨 【留意点】 ・半角英数字 (6桁～12桁) ・英字は大文字と小文字を区別
③	ログイン	クリックします。 「メイン」画面に遷移します。 【留意事項】 ワンタイムパスワードをすでに登録済みであり、「ログイン時のワンタイムパスワード認証要否」にて「認証する」を選択した場合は当処理の後にワンタイムパスワード認証画面に遷移します。ワンタイムパスワード認証が完了後、「メイン」画面に遷移します。

## メイン画面

共同信用金庫

文字サイズ 標準 拡大 ? ヘルプ一覧 ログアウト

前回ログイン：20XX年X月X日 XX時XX分00秒

しんきん太郎 様の代表口座

普通預金 (残高)  
しんきんしんきん支店  
1234567  
ｼﾝｷﾝ ｸﾛﾌ

**88,888,888円** 残高を表示  
(支払可能残高：88,888,888円)

この口座の入出金明細を照会 >      この口座から振込 >

残高照会  
入出金明細照会  
振込  
税金・各種料金の払込  
定期  
外貨  
投資信託  
ローン  
サービス一覧

メイン画面が表示されます。

※三島信用金庫のインターネットバンキングサービスでは、「外貨」「投資信託」「ローン」は使用できません。

！！初回または仮ログインパスワード発行時、ログインパスワードの期限を経過した時は、ログイン後、強制的にログインパスワード変更の画面が表示されますので、次ページの変更処理手順を参考に  
変更処理をお願いいたします。

## 「ログインパスワード強制変更」画面

初回または仮ログインパスワード発行時、ログインパスワードの期限を経過した時は、ログイン後、強制的にログインパスワード変更の画面が表示されますので変更処理をお願いいたします。

ログイン ? この画面のヘルプ

**❗ パスワードのご利用可能期間が過ぎました。新しいパスワードを設定してください。**  
今後ご利用される場合は、今回入力したパスワードを使用してください。

### ログインパスワードの強制変更

新しいログインパスワード (半角英数字) 必須

6～12桁で必ず数字、英字それぞれ1文字以上使用してください。

ソフトウェアキーボード入力

確認のため、再度入力してください。

ソフトウェアキーボード入力

**変更** >

① ② ③

手順	項目	操作内容／項目説明
①	変更後 ログインパスワード	新しいログインパスワードを入力します。 <b>【留意点】</b> <ul style="list-style-type: none"><li>・半角英数字（6桁～12桁） ※数字と英字をそれぞれ1文字以上</li><li>・英字は大文字と小文字を区別</li><li>・ソフトウェアキーボードからの入力推奨</li><li>・現在のログインパスワードと異なる内容を入力</li><li>・契約者ID（利用者番号）と異なる内容を入力</li></ul>
②	変更後 ログインパスワード 再入力	確認のため、もう一度同じログインパスワードを入力します。
③	変更	入力内容を確認のうえ、よろしければ、クリックします。 「登録完了」画面に遷移します。

## 「登録完了」画面



■ログインパスワードの登録が完了しました。

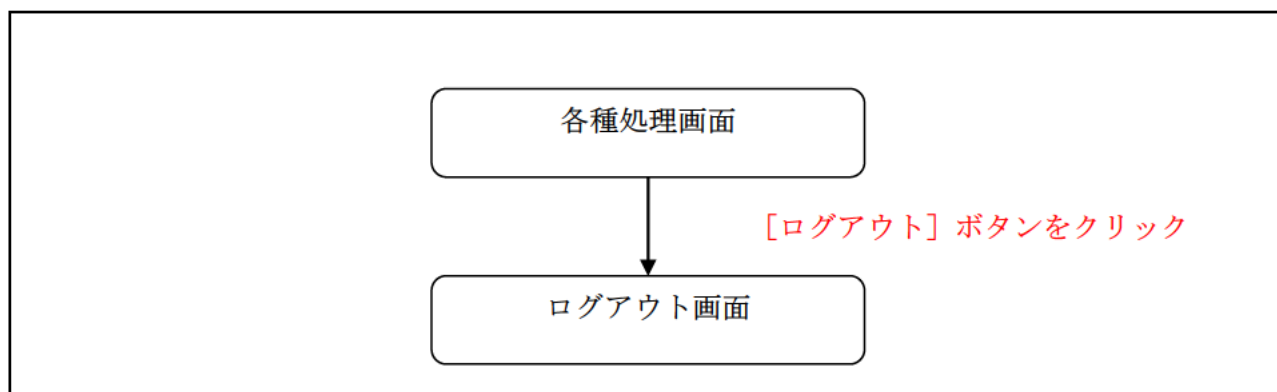
手順	項目	操作内容／項目説明
①	ログイン	クリックします。 「ログイン」画面に遷移します。
-	閉じる	ブラウザを閉じる場合、クリックします。

# ログアウト

## 概要

I Bサービスを終了させる場合、ログアウトを行います。

## 画面遷移



## 操作説明

「メイン画面」

共同信用金庫

文字サイズ 標準 拡大 ? ヘルプ一覧 ログアウト

前回ログイン：20XX年X月X日 XX時XX分00秒

しんきん太郎 様の代表口座

普通預金 (残高)  
しんきんしんきん支店  
1234567  
シキ 太郎

88,888,888円 残高を表示  
(支払可能残高：88,888,888円)

この口座の入出金明細を照会 > この口座から振込 >

残高照会  
入出金明細照会  
振込  
税金・各種料金の払込  
定期  
サービス一覧

①

メインメニュー

手順	項目	操作内容/項目説明
①	ログアウト	メインメニュー右上の「ログアウト」ボタンをクリックします。「ログアウト」画面に遷移します。

## 「ログアウト」画面

### ログアウト

[? この画面のヘルプ](#)

インターネットバンキングをご利用いただきありがとうございました。  
今回のログイン日時：2017年10月02日 16時20分33秒  
今回のログアウト日時：2017年10月02日 16時33分33秒

[再ログイン >](#)

[× 閉じる](#)

手順	項目名	操作内容／項目説明
-	再ログイン	「ログイン」画面に遷移します。
-	閉じる	ブラウザを閉じる場合、クリックします。