

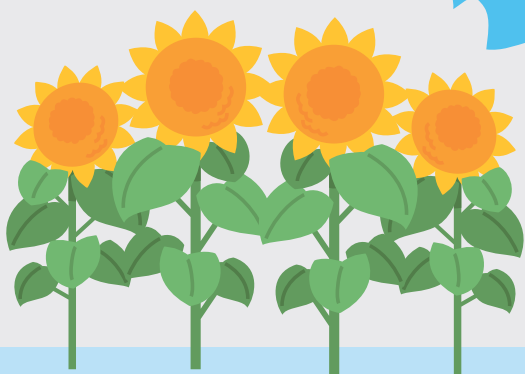
夏の定期預金



子育て  
応援宣言  
対象商品

# なごとく プラス 2012

夏得!



お取り扱い期間

平成24年 6月11日[月]~平成24年 8月31日[金]

募集総額

230億円 ※お取り扱い期間内でも、募集総額に達した場合は、その時点で募集を終了させていただきます。

適用金利

1年 年0.20% [税引後 年0.159%]  
3年 年0.27% [税引後 年0.215%]

プラス  
最大年 0.03%  
上乗せ利率



子育て優遇

+0.015%

20歳未満のお子さまが  
いらっしゃる方 ※1  
(妊娠中の方を含む)

+

当庫に新たにお預け入れして  
いただいた資金による作成

+0.015%

他行預金からの預け換え資金、  
当金庫への振込資金 ※2

=

最大年 0.03%  
上乗せ利率

※1. なお、お申し込みの際にご本人様とお子様の「健康保険証」のご提示を願います。(妊娠中の方は、母子手帳を提示してください。)

※2. 振込資金とは、定期作成日から1ヶ月を遡り、振込入金された資金に限ります。

お預け入れ金額

1口座につき10万円以上1,000万円未満

お預け入れ期間

1年・3年(自動継続)

ご利用  
いただける方

個人のお客さま ※当金庫の定期預金・定期積金の中途解約からの作成はできません。

## 夏の定期預金「なつとくプラス2012」

項目	内容
1. ご利用いただける方	個人のお客さま ※当金庫の定期預金・定期積金の中途解約からの作成はできません。
2. お取り扱い期間	平成24年6月11日(月) ~ 平成24年8月31日(金)
3. 募集総額	230億円 ※お取り扱い期間内でも、募集総額に達した場合は、その時点で募集を終了させていただきます。
4. お預け入れ金額	1口座につき10万円以上1,000万円未満
5. お預け入れ期間	1年・3年(自動継続)
6. 適用金利	1年 年0.200% <sup>[<small>税引後</small>年0.159%]</sup> ・3年 年0.270% <sup>[<small>税引後</small>年0.215%]</sup> ※小数点第四位以下は切り捨てしています。 お利息には20%の税金がかかります。ただし平成25年1月1日以降にお受け取りになるお利息には「復興特別所得税」として20.315%が課税されます。 ・下記項目に該当するお客さまには上乗せ金利の適用がございます。 ①子育て優遇 <b>+0.015%</b> [20歳未満のお子さまがいらっしゃる方] <sup>※1</sup> (妊娠中の方を含む) ②当庫に新たにお預け入れしていただいた資金による作成 <b>+0.015%</b> [他行預金からの預け換え資金・当金庫への振込資金] <sup>※2</sup> ----- 最大 <b>+0.030%</b> 上乗せ利率 ※1.なお、お申し込みの際にご本人様とお子様の「健康保険証」のご提示を願います。(妊娠中の方は、母子手帳を提示してください。) ※2.振込資金とは、定期作成日から1ヶ月を遡り、振込入金された資金に限ります。 ・満期継続後の適用利率は継続日当日の店頭表示利率となります。 ・中途解約の場合は所定の中途解約利率が適用されます。
7. 定期預金種類	スーパー定期預金(元金継続・元利金継続)[単利型・複利型] ※単利型を選択された場合、3年の定期預金は1年目と2年目の応答日、5年の定期預金は1年毎の応答日に約定利率の70%が中間利払いされます
8. マル優のお取り扱い	マル優のお取り扱いができます。
9. 預金保険の適用	預金保険制度の付保対象預金です。預金保険によって元本1,000万円までとその利息が保護の対象となります。(当金庫に複数の口座がある場合には、それらの預金元本を合計して1,000万円までとその利息が保護されます)
10. その他	・総合口座の担保とすることはできません。 ・証書式または定期預金通帳式のお取り扱いとなります。 ・ATMでのお取り扱いはできません。

くわしくは、営業店までお気軽に

三島信用金庫