

インバウンドビジネスセミナー インバウンドビジネスセミナー「おもてなし規格認証2017」と

「WeChatPay(中国人旅行者向けスマートフォンを利用した即時決済方法)」

昨年2016年の訪日外国人の数は2,403万人(日本政府観光局(JNTO))、今年に入っても多くの外国人が日本を訪れています(2017年1月～7月の推計値1,643万人 過去最高)。

本セミナーでは、外国人旅行者を取り込むための、「おもてなし規格認証制度2017」によるおもてなし力のさらなる磨き上げとWeChatPay(中国人旅行者を対象としたスマートフォンを利用する即時決済方法)について情報の提供をおこないます。

この機会に、是非ご参加いただきますようご案内申し上げます。

日 程	熱海会場 平成29年9月26日(火) 14:00～16:00 三島会場 平成29年9月27日(水) 14:00～16:00
会 場	熱海会場 起雲閣 2F ギャラリー (静岡県熱海市昭和町4-2) 三島会場 三島南支店 3F (静岡県三島市新谷155-1)
対 象	宿泊業、飲食業、小売業などの観光関連事業者の方やインバウンド事業に興味のある方
定 員	40名(定員になり次第締め切らせていただきます)
内 容	【内容】 第1部 「おもてなし規格認証2017」について 第2部 「WeChatPay(中国人旅行者を対象としたスマートフォンを利用する 即時決済方法)」について
講 師	【講師】 第1部 静岡商工会議所 総務部次長・会員サービス課長 堂園 直昭 氏 第2部 一般社団法人富士山浪漫之旅 朱 珠 氏
参加費	無料
申 込	参加申込書に必要事項をご記入のうえ、各セミナー開催日の前日までにFAXにてお申込ください。 なお、三島信用金庫ホームページ (http://www.mishima-shinkin.co.jp/support_center/yume.html)からもお申し込みいただけます。
主 催	三島信用金庫
後 援	富士山静岡空港利用促進協議会(沼津商工会議所、三島商工会議所、熱海商工会議所、伊東商工会議所、下田商工会議所)、および伊豆の国市商工会、伊豆市商工会

インバウンドビジネスセミナー

～ 「おもてなし規格認証2017」と「WeChatPay(中国人旅行者向けスマートフォンを利用した即時決済方法)」～

【9/26(火) 熱海会場(起雲閣 2F) 参加申込書】

(受付店舗名

)

三島信用金庫 サポート営業部 地域サポート課 宛
fax : 055-981-1343

貴社名			
	(業種:)	
所在地			
tel		fax	
e-mail			
ご芳名		所属/役職	
ご芳名		所属/役職	

◎個人情報の取扱いについて

参加申込書に記入いただいたご芳名等の個人情報は、当セミナーのみに利用します。

◎反社会的事業者・団体のお申込みは、固くお断りいたします。

【 会場地図 】



【 駐車場 】

起雲閣併設駐車場がございしますが、こちらは見学施設入館者用となっています。本セミナーにお越しの方は、近隣の市営駐車場などをご利用いただきますようお願い申し上げます。

■お問い合わせ先

三島信用金庫 サポート営業部 地域サポート課 (担当:横山、高野)

tel: 055-981-0121 / fax: 055-981-1343

e-mail: keisou4@mishima-shinkin.co.jp

インバウンドビジネスセミナー

～ 「おもてなし規格認証2017」と「WeChatPay(中国人旅行者向けスマートフォンを利用した即時決済方法)」～

【9/27(水) 三島会場(三島南支店3F) 参加申込書】

(受付店舗名)

三島信用金庫 サポート営業部 地域サポート課 宛

fax : 055-981-1343

貴社名			
	(業種:)		
所在地			
tel		fax	
e-mail			
ご芳名		所属/役職	
ご芳名		所属/役職	

◎個人情報の取扱いについて

参加申込書に記入いただいたご芳名等の個人情報は、当セミナーのみに利用します。

◎反社会的事業者・団体のお申込みは、固くお断りいたします。

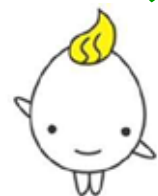
【 会場地図 】

【 駐車場 】



沼津登山東海バス「大平車庫」新城橋行き
「新谷」バス停下車

当日、車で来られる方は、旧三島南支店跡地に臨時駐車場をご用意しますので、そちらをご利用ください。



■お問い合わせ先

三島信用金庫 サポート営業部 地域サポート課 (担当: 横山、高野)

tel: 055-981-0121 / fax: 055-981-1343

e-mail: keisou4@mishima-shinkin.co.jp