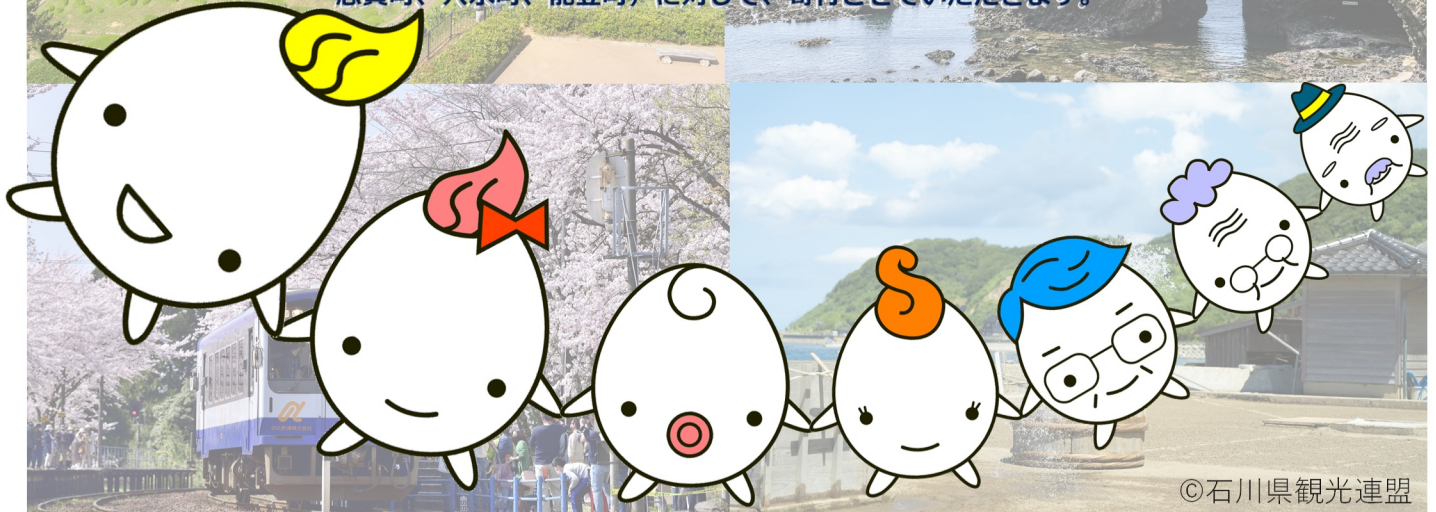


能登を応援しよう

能登半島 復興応援定期積金

～能登を 未来に TUNAGU～

募集総額の0.25%に当たる金額を信用金庫の中央金融機関である
信金中央金庫から被災地公体のうち6市町（七尾市、輪島市、珠洲市、
志賀町、穴水町、能登町）に対して、寄付させていただきます。



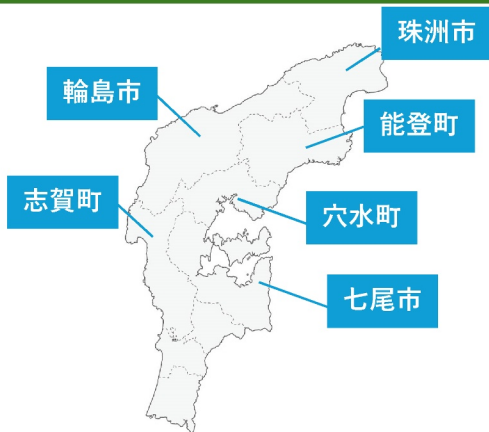
©石川県観光連盟

「能登半島復興応援定期積金～能登を 未来に TUNAGU」商品概要

ご利用いただける方	個人・法人のお客さま		
お取扱期間	2024年12月16日（月）～2025年3月31日（月） ※取扱期間であっても、募集総額に達した時点で取扱いを終了します。		
適用金利	年0.500%	掛込期間	5年
掛込金額	毎月10,000円以上 100,000円以下（千円単位）		
お預入方法	口座からの自動振替		
募集総額	50億円（令和6年12月30日現在） 当金庫が販売する「能登半島復興応援定期積金」の募集総額の0.25%に当たる金額を信用金庫の中央金融機関である信金中央金庫から寄付させていただきます。 ※ご契約者に寄付金のご負担はありません。		
その他	<ul style="list-style-type: none"> ・募集総額とは、信用金庫が販売する定期積金の掛金総額（給付補填金は含みません。）の合計です。 ・個人の給付補填金には20.315%の税金がかかります。 ・法人は総合課税となります。 		

裏面商品概要②へ続く

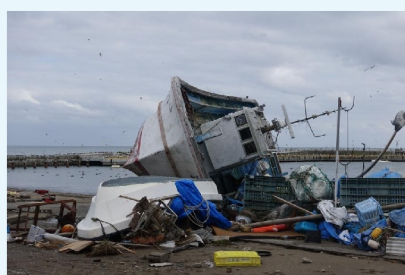
能登半島地域の現状について



能登半島地域は、美しい景色や新鮮な海の幸、地域に根付いた産業など、多くの魅力にあふれています。

しかし、2024年元日の能登半島地震においては、各地で甚大な被害が発生しました。メディア等による情報発信は減りつつありますが、豪雨被害も重なり、今も元通りの生活を送ることが難しい状況の地域が多数あります。

被害状況



(出典：石川県HP)

- ◆ 被災地の被害状況、復旧・復興の状況については、石川県が作成した動画に詳しく掲載されています。
- ◆ 右の二次元コードから閲覧が可能ですので、ぜひご覧ください。



能登半島地域の復旧・復興には、皆様のお力添えが必要です。
皆様のあたたかなご支援お待ちしております。

「能登半島復興応援定期積金～能登を 未来に TUNAGU」商品概要②

払い戻し方法	満期日以後に一括してお支払い致します。
中途解約時のお取扱い	原則、中途解約はできません。やむを得ず満期日前に解約する場合は当金庫の定める期限前解約利率により利息相当額を計算し、積金の掛け金残高相当額とともに支払います。
その他重要事項	<ul style="list-style-type: none"> ・ 払込日に掛金を払込んでいただきます。 ・ 毎月のお預入れが遅延した場合には、満期日を遅延期間に相当する期間繰り延べるか、または約定年利回り（1年を365日とする日割計算）の割合による遅延利息をいただきます。 ・ 満期日以後の利息は解約日における普通預金利率により計算します。 ・ 預金保険制度の付保対象商品です。預金保険によって元本1,000万円までとその給付補填金が保護の対象となります。（当金庫に複数の口座がある場合には、それらの預金元本を合計して1,000万円までとその利息が保護されます。） ・ 総合口座の担保とすることはできません。 ・ 証書式のみの取扱いとなります。



三島信用金庫