

2026 夏の定期預金

なつとく

募集総額

200 億円

※お取り扱い期間内でも、募集総額に達した場合は、その時点で募集を終了させていただきます。

店頭表示金利

適用金利

+0.200%

1年 年0.575% [税引後年0.458%]

3年 年0.625% [税引後年0.498%]

5年 年0.700% [税引後年0.557%]

7年 年0.750% [税引後年0.597%]

10年 年0.800% [税引後年0.637%]

※令和8年6月現在



お取り扱い期間

令和8年

令和8年

6/10水 ▶ 9/30水

お預入れ期間

1年・3年・5年・7年・10年(自動継続)

ご利用いただける方

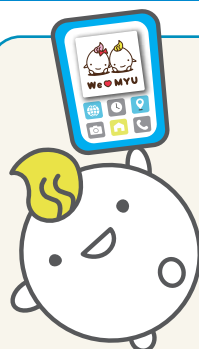
個人・個人事業主のお客さま

※当金庫の定期預金・定期積金の中途解約からの作成はできません

・本キャンペーンは、今後予告なく変更または終了することがあります。
・金利情勢の変動、募集状況その他理由により、当庫の判断で予告なく金利の変更、受付の停止または募集の中止をする場合があります。

お預入れ金額

1口座につき10万円以上1億円以内



三島信用金庫 さんしん 公式アプリ に新機能が登場!

アプリ専用定期積金 アプリ積金

※お申込みには公式アプリへの口座登録が必要です。

2026夏、新機能追加記念キャンペーン
期間 2026年6月12日(金)～9月30日(水)

公式アプリから
来店不要で
簡単申込み!

毎月
1,000円から
コツコツ貯金!



詳しくはコチラ!

なつとく2026定期預金
金利上乘せキャンペーン

項目	内容
ご利用いただける方	個人・個人事業主のお客さま ※当金庫の定期預金・定期積金の中途解約からの作成はできません。
お取扱い期間	令和8年6月10日(水) ～ 令和8年9月30日(水)
募集総額	200億円 ※上記のお取り扱い期間内でも、募集総額に達した場合は、その時点で募集を終了します。
お預入れ方法	証書式または定期預金通帳式の取扱いとなります。 ※当金庫窓口にお申込みください。
お預入れ金額	10万円以上1億円以内
期間	1年・3年・5年・7年・10年 ※自動継続
適用金利	1年 年0.575% [税引後0.458%] 7年 年0.750% [税引後0.597%] 3年 年0.625% [税引後0.498%] 10年 年0.800% [税引後0.637%] 5年 年0.700% [税引後0.557%] 令和8年6月現在 ・満期継続後の適用金利は、継続日当日の店頭表示金利となります。 ・中途解約の場合は所定の中途解約利率が適用されます。 ・お利息には20.315%の税金がかかります。(マル優の場合は税金がかかりません。) ・金利情勢の変動、募集状況その他の理由により、当庫の判断で予告なく金利の変更、受付の停止または募集の中止をする場合があります。
定期預金種類	スーパー定期預金(元金継続・元利金継続)[単利型・複利型] 大口定期預金(元金継続・元利金継続)[単利型のみ]
利息支払方法	【単利型】・1年…満期日に一括して支払います。 ・3年、5年、7年、10年…中間利払日以降に分割して支払います。 【複利型】・満期日以後に一括して支払います。 (スーパー定期預金期間 3年・5年・7年・10年に限る。)
マル優のお取扱い	マル優のお取扱いができます。
その他	・総合口座への組入はできません。 ・預金保険制度の付保対象預金です。預金保険によって元本1,000万円までとその利息が保護の対象となります。 (当金庫に複数の口座がある場合には、それらの預金元本を合計して1,000万円までとその利息が保護されます)

くわしくは、営業店までお気軽に

三島信用金庫